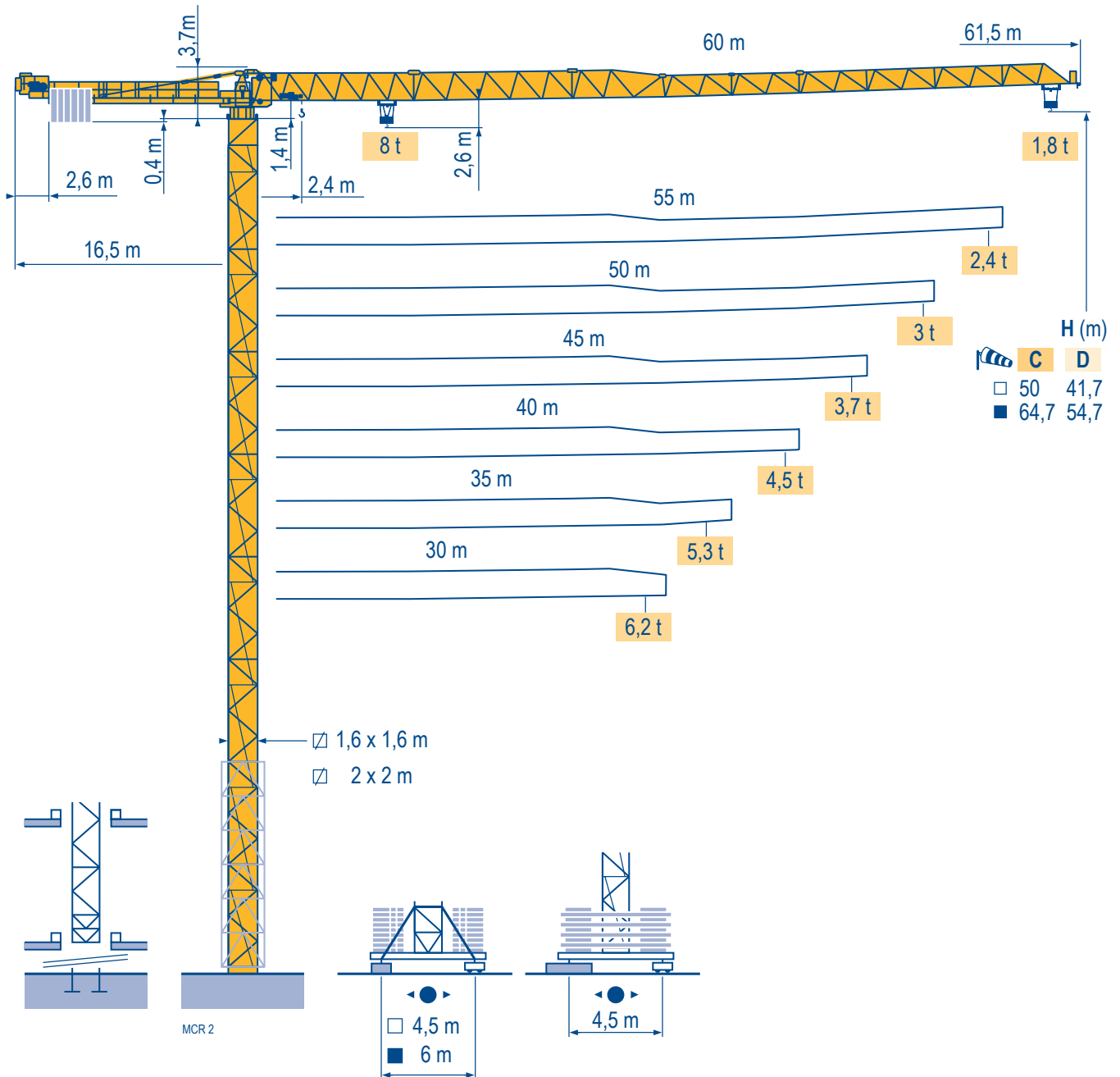


MDT 162 H8

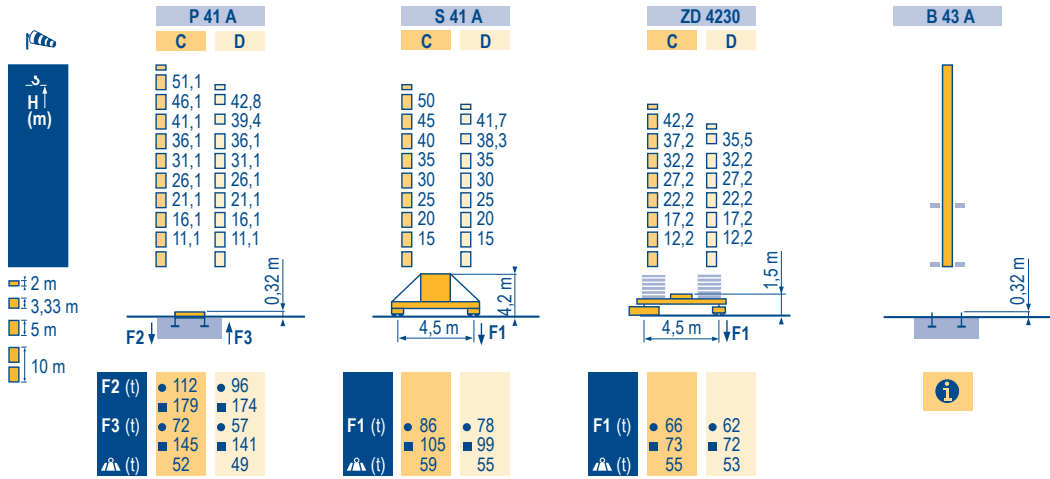


Topless

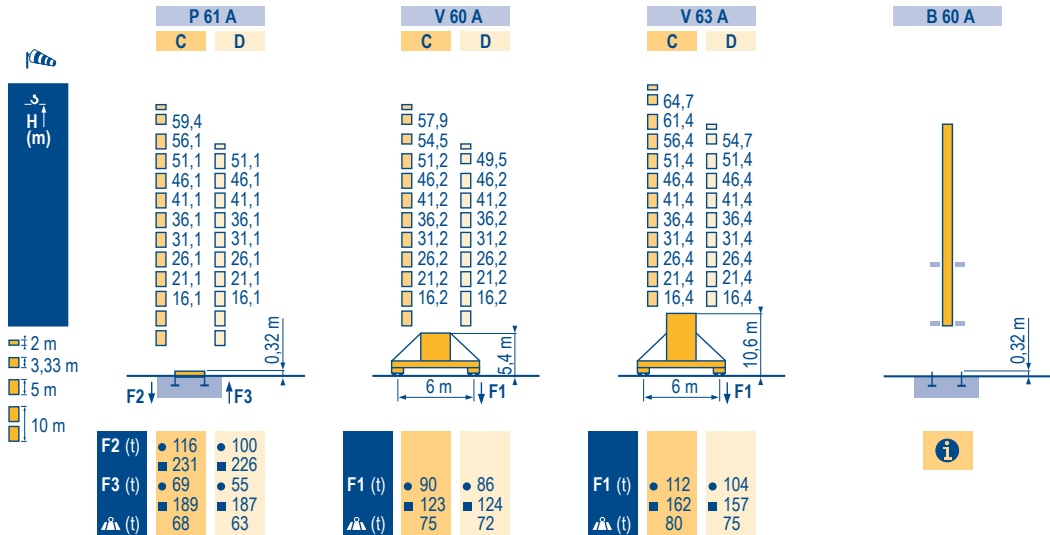
CE

Mat / Réactions \square 1,6 m
 Maste / Eckdrücke 30 m \Rightarrow 60 m
 Masts / Reactions
 Mástil / Reacciones
 Torre / Reazioni
 Tramo / Reacções

MCR 2



\square 2 m
 30 m \Rightarrow 60 m



Topless
MDT 162 H8



	F	D	GB	E	I	P
	Profil de vent suivant FEM 1.004/1.005	Windbedingungen gemäß FEM 1.004/1.005	Wind conditions according to FEM 1.004/1.005	Conformidad de los condiciones de viento FEM 1.004/1.005	Condizioni del vento secondo FEM 1.004/1.005	Perfil de vento conforme FEM 1.004/1.005
	Réactions en service	Reaktionskräfte in Betrieb	Reactions in service	Reacciones en servicio	Reazioni in servizio	Reacções em serviço
	Réactions hors service	Reaktionskräfte außer Betrieb	Reactions out of service	Reacciones fuera de servicio	Reazioni fuori servizio	Reacções fora de serviço
	A vide sans lest (ni train de transport) avec flèche et hauteur maximum.	Ohne Last, Ballast (und Transportachse), mit Maximalausleger und Maximalhöhe.	Without load, ballast (or transport axes), with maximum jib and maximum height.	Sin carga, sin lastre, (ni tren de transporte), flecha y altura máxima.	A vuoto, senza zavorra (ne assali di trasporto) con braccio massimo e altezza massima.	Sem carga (nem trem de transporte)- sem lastro com lança e altura máximas.

Courbes de charges

Lastkurven

Load diagrams

Curvas de cargas

Curve di carico

Curva de cargas

MCR 1

60 m	2,4 ▶	17,3	20	22,3	25	27	30	32	35	37	40	42	45	47	50	52	55	57	60 m
		8	6,8	6	5,3	4,8	4,3	4	3,6	3,3	3	2,9	2,6	2,5	2,3	2,2	2	1,9	1,8 t
55 m	2,4 ▶	19,7	22	25	27	30	32	35	36	40	42	45	47	50	52	55 m			
		8	7,1	6,1	5,6	5	4,6	4,2	4	3,5	3,3	3,1	2,9	2,7	2,6	2,4 t			
50 m	2,4 ▶	21,4	22	25	27	30	32	35	39	40	42	45	47	50 m					
		8	7,8	6,7	6,2	5,5	5,1	4,6	4	3,9	3,7	3,4	3,2	3 t					
45 m	2,4 ▶	22,9	25	27	30	32	35	37	40	42	45 m								
		8	7,3	6,7	5,9	5,5	5	4,7	4,3	4	3,7 t								
40 m	2,4 ▶	24	25	27	30	32	35	37	40 m										
		8	7,7	7	6,3	5,8	5,3	4,9	4,5 t										
35 m	2,4 ▶	24,3	25	27	30	32	35 m												
		8	7,7	7,1	6,3	5,9	5,3 t												
30 m	2,4 ▶	23,9	25	27	30 m														
		8	7,6	7	6,2 t														

Lest de contre-flèche

Gegenauslegerballast

Counter-jib ballast

Lastre de contra flecha

Contrappeso

Lastros da contra lança

MCR 1

	3 150 kg - 2 100 kg
	50 LVF 20
	(kg)
60 m	16,5 m 15 750
55 m	16,5 m 15 750
50 m	16,5 m 15 750
45 m	16,5 m 14 700
40 m	16,5 m 13 650
35 m	16,5 m 12 600
30 m	16,5 m 11 550

Lest de base

Grundballast

Base ballast

Lastre de base

Zavorra di base

Lastros da base

MCR 2

	1,6 m	S 41 A - ● ▶	H (m)	50	45	41,7	40	38,3	35	30	25	20	15		
		C	(t)	114	78	-	48	-	48	48	48	48	48		
		D	(t)	-	-	108	-	84	60	48	48	48	48		
	1,6 m	ZD 4230 - ● ▶	H (m)	42,2	37,2	35,5	32,2	27,2	22,2	17,2	12,2				
		C	(t)	60	50	-	50	50	50	50	50				
		D	(t)	-	-	65	50	50	50	50	50				
	2 m	V 60 A - ● ▶	H (m)	57,9	54,5	51,2	49,5	46,2	41,2	36,2	31,2	26,2	21,2	16,2	
		C	(t)	120	108	84	-	60	36	36	36	36	36	36	
		D	(t)	-	-	-	132	108	72	48	36	36	36	36	
	2 m	V 63 A - ● ▶	H (m)	64,7	61,4	56,4	54,7	51,4	46,4	41,4	36,4	31,4	26,4	21,4	16,4
		C	(t)	180	156	120	-	84	60	36	36	36	36	36	36
		D	(t)	-	-	-	180	156	108	72	48	36	36	36	36

Topless

MDT 162 H8



F
Nous consulter

D
Auf Anfrage

GB
Consult us

E
Consultarnos

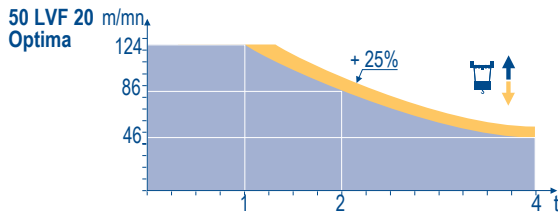
I
Consultateci

P
Consultar-nos

Mécanismes
Antriebe
Mechanisms
Meccanismi
Mecanismos

MCR 3

														ch - PS hp	kW				
	50 LVF 20 Optima	m/min	4 → 16 → 46 → 60 → 86 → 124							2 → 8 → 23 → 30 → 43 → 62					50	37	602 m		
		t	4	4	4	3	2	1	8	8	8	6	4	2					
	7 DVF 4	m/min	0 → 79														6,5	4,8	
	RVF 162 Optima +	tr/min U/min rpm	0 → 0,7														2 x 7,5	2 x 5,5	
	S 41 A RT 443 A1 2V R ≥ 10 m	m/min	15 - 30														4 x 5	4 x 3,7	
		ZD 4230 A RT 324 A1 2V	m/min	12,5 - 25														2 x 7	2 x 5,2
	V 60 A RT 544 A1 2V R ≥ 13 m	m/min	13,5 - 27														4 x 7	4 x 5,2	
	V 63 A 																		
CEI 38		IEC 38														kVA			
400V (+6%-10%) 50 Hz																50 LVF 20 : 75 kVA			



F

Levage
Distribution
Orientation
Translation

D

Heben
Katzfahren
Schwenken
Kranfahren

GB

Hoisting
Trolleying
Slewing
Travelling

E

Elevación
Distribución
Orientación
Traslación

I

Sollevamento
Distribuzione
Rotazione
Traslazione

P

Elevação
Distribuição
Rotação
Translação



Document commercial non contractuel. Pour toute information technique se référer à la notice correspondante.

Unverbindliches Vertriebsdokument. Für technische Informationen, siehe die entsprechenden Anweisungen.

This commercial document is not legally binding. For any technical information, please refer to the corresponding instructions.

Documento comercial non contractuel. Para cualquier información técnica, ver la noticia correspondiente.

Documento commerciale non vincolante, per tutte le informazioni tecniche fare riferimento al catalogo istruzioni.

Documento comercial não contractual. Para qualquer informação técnica complementar consultar as respectivas instruções.

Manitowoc
Crane CARE

POTAIN
Manitowoc Crane Group



Americas

Tel : +1 888 479 7278
Tel : +1 717 593 2000

Europe - Middle East - Africa

Tel : +33 (0) 4 72 81 50 00
Tel : +44 (0) 191 522 2000

Asia - Pacific

Tel : +65 6264 1188
Fax : +65 6862 4142

www.manitowoccrane.com

18, rue de Charbonnières - B.R.173
69132 ECULLY Cedex - France

Tel. : +33 (0) 4 72 18 20 20
Fax. : +33 (0) 4 72 18 20 00
www.manitowoccrane.com

Topless MDT 162 H8

Réf. 2005 08 MCR 3

Copyright.Reproduction interdite © POTAIN 2005

Réalisation Secloc