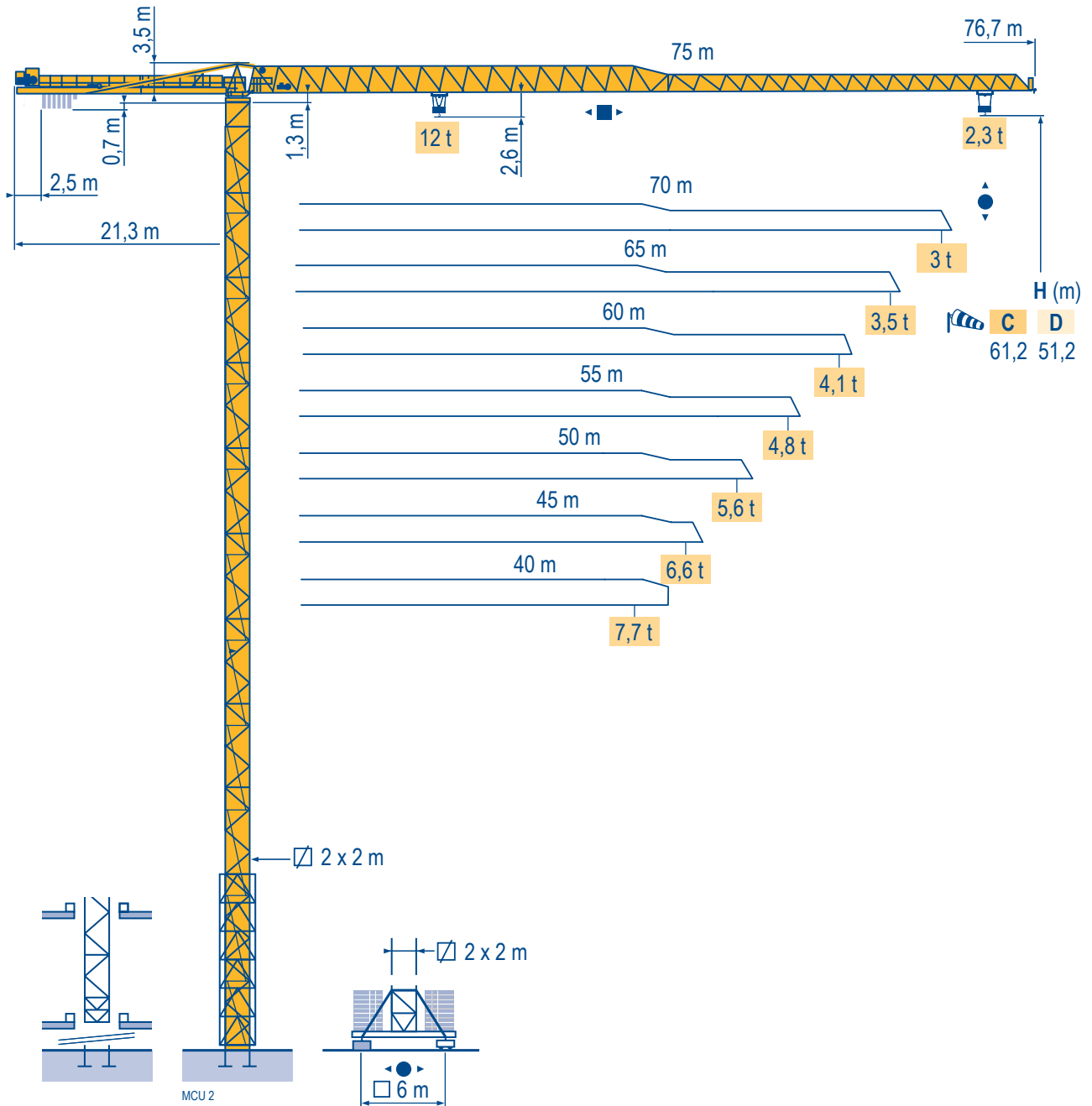


## MDT 302 L12

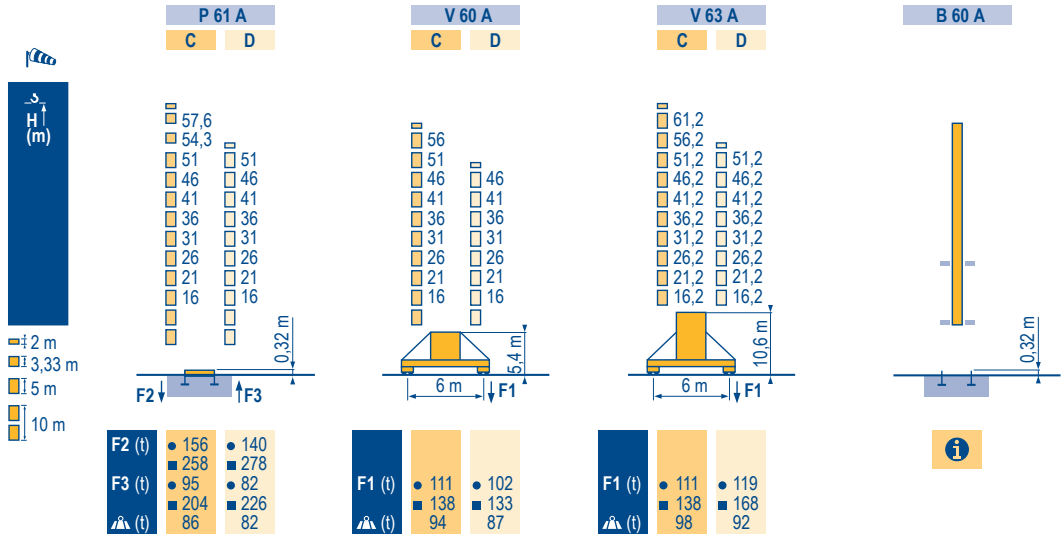


### Topless

CE

Mat / Réactions  $\square$  2 m  
 Maste / Eckdrücke 40 m  $\Rightarrow$  75 m  
 Masts / Reactions  
 Mástil / Reacciones  
 Torre / Reazioni  
 Tramo / Reações

MCU 2



Lest de base  
 Grundballast  
 Base ballast

$\square$ 2 m	V 60 A $\leftarrow \bullet \rightarrow$	H (m)	56	51	46	41	36	31	26	21	16
	C	(t)	132	96	60	60	60	60	60	60	60
	D	(t)	-	-	132	84	60	60	60	60	60

Lastre de base  
 Zavorra di base  
 Lastros da base

$\square$ 2 m	V 63 A $\leftarrow \bullet \rightarrow$	H (m)	61,2	56,2	51,2	46,2	41,2	36,2	31,2	26,2	21,2	16,2
	C	(t)	180	132	96	60	60	60	60	60	60	60
	D	(t)	-	-	180	132	84	60	60	60	60	60

MCU 2

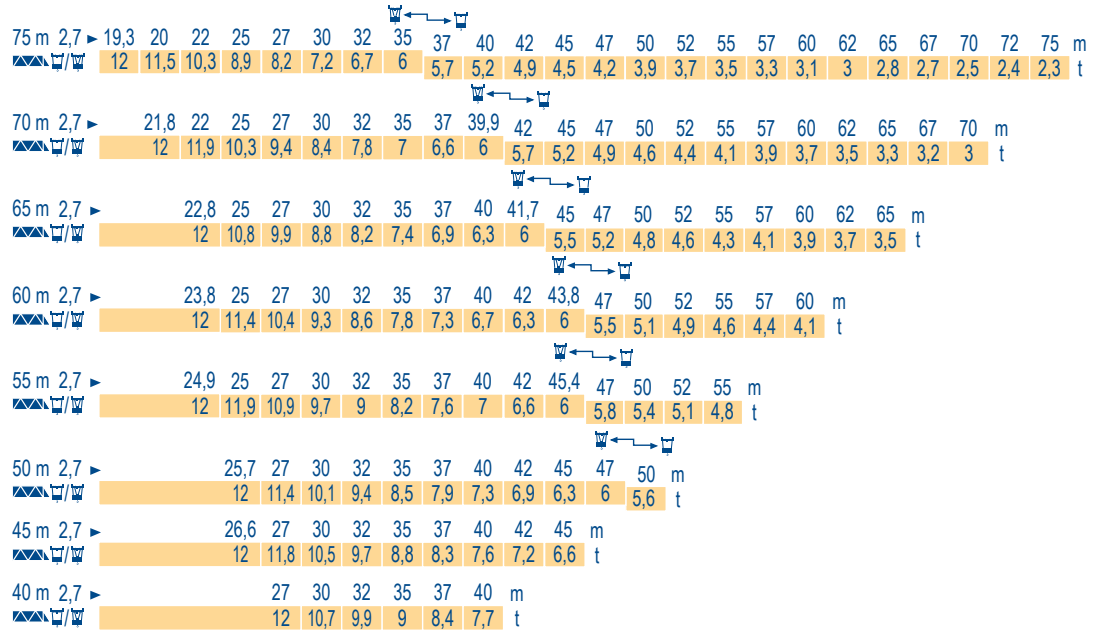
Topless  
 MDT 302 L12

**POTAIN**

	F	D	GB	E	I	P
	Profil de vent suivant FEM 1.004/1.005	Windbedingungen gemäß FEM 1.004/1.005	Wind conditions according to FEM 1.004/1.005	Conformidad de los condiciones de viento FEM 1.004/1.005	Condizioni del vento secondo FEM 1.004/1.005	Perfil de vento conforme FEM 1.004/1.005
	Réactions en service	Reaktionskräfte in Betrieb	Reactions in service	Reacciones en servicio	Reazioni in servizio	Reacções em serviço
	Réactions hors service	Reaktionskräfte außer Betrieb	Reactions out of service	Reacciones fuera de servicio	Reazioni fuori servizio	Reacções fora de serviço
	A vide sans lest (ni train de transport) avec flèche et hauteur maximum.	Ohne Last, Ballast (und Transportachse), mit Maximalausleger und Maximalhöhe.	Without load, ballast (or transport axles), with maximum jib and maximum height.	Sin carga, sin lastre, (ni tren de transporte), flecha y altura máxima.	A vuoto, senza zavorra (ne assali di trasporto) con braccio massimo e altezza massima.	Sem carga (nem trem de transporte)- sem lastro com lança e altura máximas.

**Courbes de charges**  
**Lastkurven**  
**Load diagrams**  
**Curvas de cargas**  
**Curve di carico**  
**Curva de cargas**

MCU 1



**Lest de contre-flèche**  
**Gegenauslegerballast**  
**Counter-jib ballast**  
**Lastre de contra flecha**  
**Contrappeso**  
**Lastros da contra lança**

MCU 1

	3 150 kg - 2 100 kg		
	50 LVF 30	75 LVF 30	
▲▲▲	▲▲▲	(kg)	(kg)
75 m	21,3 m	22 050	22 050
70 m	21,3 m	19 950	19 950
65 m	21,3 m	21 000	21 000
60 m	21,3 m	18 900	18 900
55 m	21,3 m	18 900	18 900
50 m	21,3 m	16 800	16 800
45 m	21,3 m	14 700	14 700
40 m	21,3 m	12 600	12 600

**Topless**  
**MDT 302 L12**

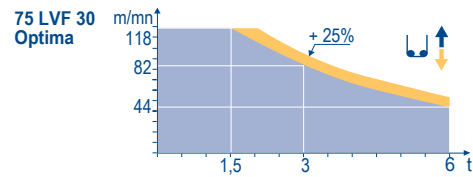
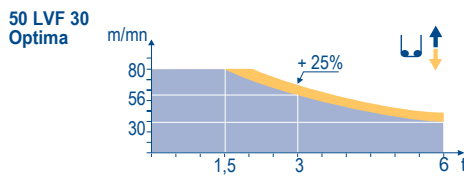


i	F	D	GB	E	I	P
	Nous consulter	Auf Anfrage	Consult us	Consultarnos	Consultateci	Consultar-nos

Mécanismes  
Antriebe  
Mechanisms  
Mecanismos  
Meccanismi  
Mecanismos

MCU 2

														ch - PS hp	kW					
	50 LVF 30 Optima	m/min	2,4 → 10 → 30 → 38 → 56 → 80					1,2 → 5 → 15 → 19 → 28 → 40					50	37	454 m					
		t	6	6	6	4,5	3	1,5	12	12	12	9				6	3			
	75 LVF 30 Optima	m/min	3,8 → 15 → 44 → 58 → 82 → 118					1,9 → 7,5 → 22 → 29 → 41 → 59					75	55	612 m					
		t	6	6	6	4,5	3	1,5	12	12	12	9				6	3			
	6 DVF 4	m/min	0 → 50 (12 t) - 0 → 100 (6 t) - 0 → 120 (3 t)													5,5	4			
	RVF 163 Optima +	tr/min U/min rpm	0 → 0,7													3 x 7,5	3 x 5,5			
	V 60 A RT 544 A1 2V R ≥ 13 m	m/min	13,5 - 27													4 x 7	4 x 5,2			
	V 63 A																			
CEI 38				IEC 38				kVA												
400V (+6%-10%) 50 Hz				50 LVF : 80 kVA 75 LVF : 105 kVA																



F

Levage  
Distribution  
Orientation  
Translation

D

Heben  
Katzfahren  
Schwenken  
Kranfahren

GB

Hoisting  
Trolleying  
Slewing  
Travelling

E

Elevación  
Distribución  
Orientación  
Traslación

I

Solleveramento  
Distribuzione  
Rotazione  
Traslazione

P

Elevação  
Distribuição  
Rotação  
Translação



Document commercial non contractuel. Pour toute information technique se référer à la notice correspondante.

Unverbindliches Vertriebsdokument. Für technische Informationen, siehe die entsprechenden Anweisungen.

This commercial document is not legally binding. For any technical information, please refer to the corresponding instructions.

Documento comercial non contractuel. Para cualquier información técnica, ver la noticia correspondiente.

Documento commerciale non vincolante, per tutte le informazioni tecniche fare riferimento al catalogo istruzioni.

Documento comercial não contratual. Para qualquer informação técnica complementar consultar as respectivas instruções.

**Manitowoc**  
Crane CARE

**POTAIN**   
Manitowoc Crane Group



Americas

Tel : +1 888 479 7278  
Tel : +1 717 593 2000

Europe - Middle East - Africa

Tel : +33 (0) 4 72 81 50 00  
Tel : +44 (0) 191 522 2000

Asia - Pacific

Tel : +65 6264 1188  
Fax : +65 6862 4040

www.manitowoccrane.com

18, rue de Charbonnières - B.R.173  
69132 ECULLY Cedex - France

Tél. : +33 (0) 4 72 18 20 20  
Fax. : +33 (0) 4 72 18 20 00  
www.manitowoccrane.com

**Topless MDT 302 L12**

Réf. 2005 08 MCU 3

Copyright.Reproduction interdite © POTAIN 2005

Réalisation Secdoc