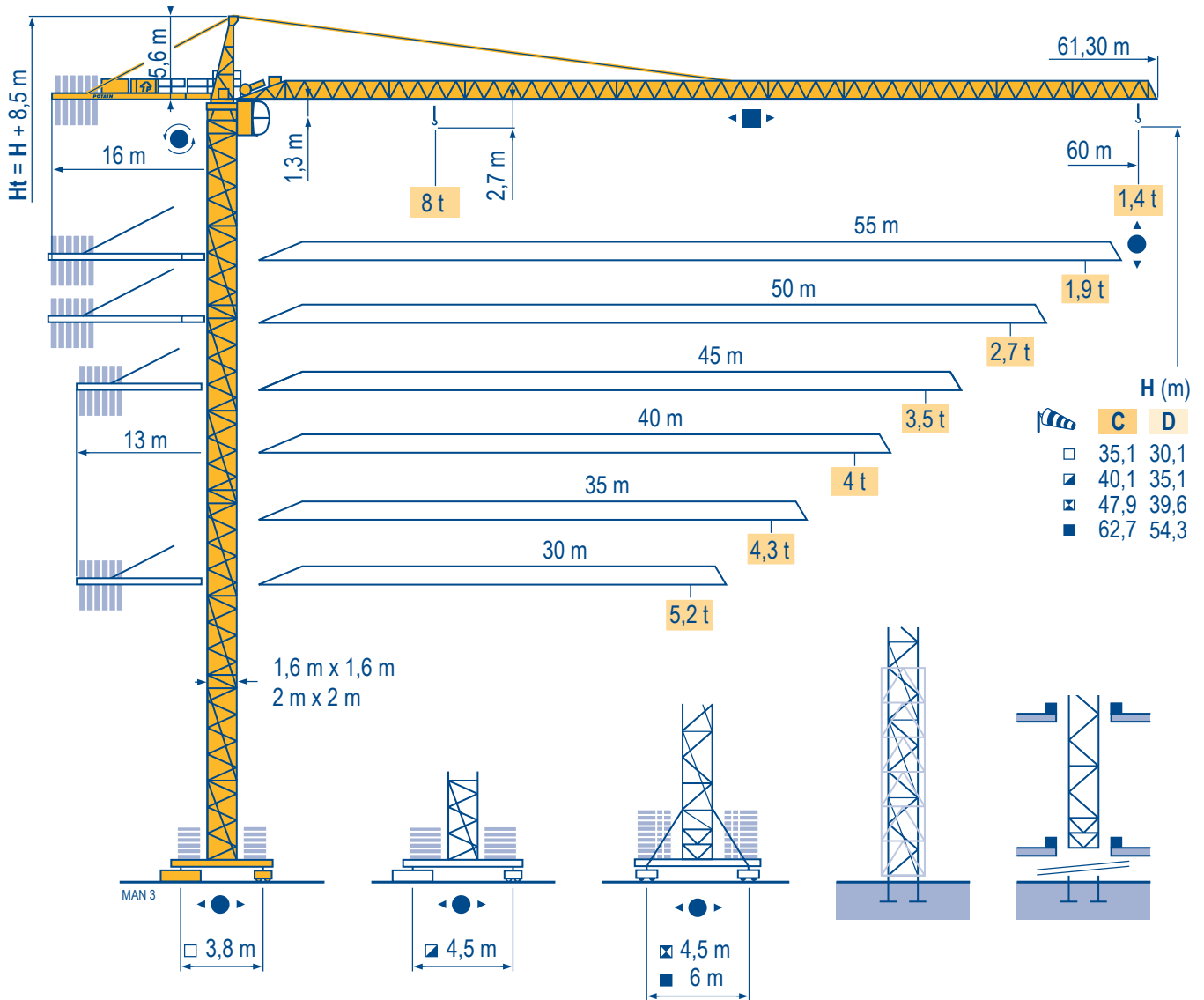


MD 175 B



CITY CRANE

CE

Mat / Reações City 1,6 m

Maste / Eckdrücke

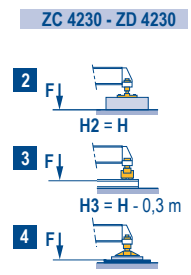
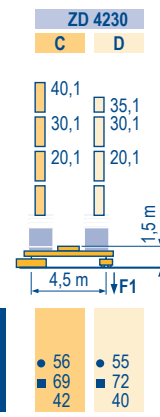
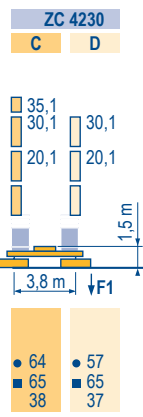
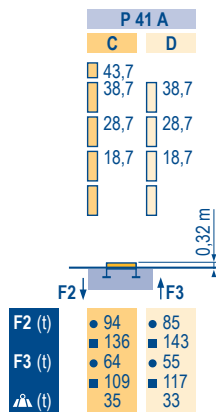
Masts / Reactions

Mástil / Reacciones

Torre / Reazioni

Tramo / Reações

MAN 4



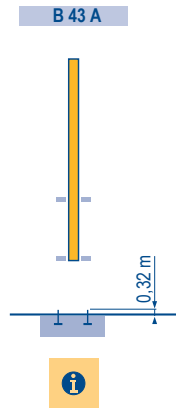
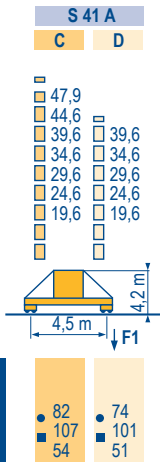
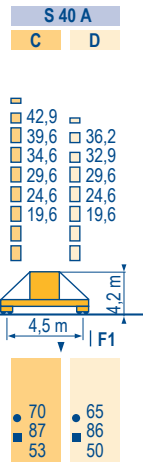
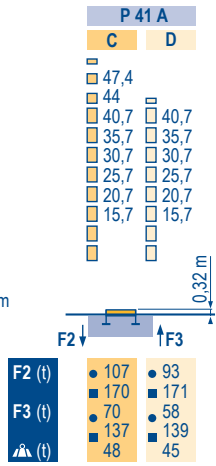
Télescopable 1,6 m

Teleskopierbar 1,6 m

Telescopico 1,6 m

Telescopico 1,6 m

Telescopagem 1,6 m



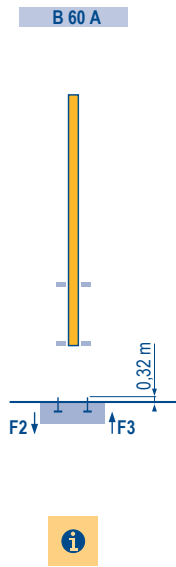
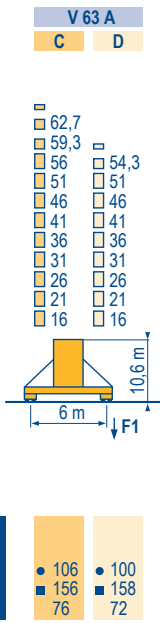
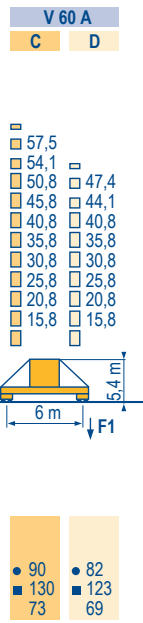
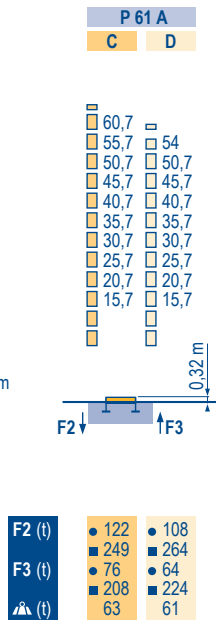
Télescopable 2 m

Teleskopierbar 2 m

Telescopico 2 m

Telescopico 2 m

Telescopagem 2 m



CITY CRANE MD 175 B



F	D	GB	E	I	P
Profil de vent suivant FEM 1.004/1.005	Windbedingungen gemäß FEM 1.004/1.005	Wind conditions according to FEM 1.004/1.005	Conformidad de los condiciones de viento FEM 1.004/1.005	Condizioni del vento secondo FEM 1.004/1.005	Perfil de vento conforme FEM 1.004/1.005
Réactions en service	Reaktionskräfte in Betrieb	Reactions in service	Reacciones en servicio	Reazioni in servizio	Reações em serviço
Réactions hors service	Reaktionskräfte außer Betrieb	Reactions out of service	Reacciones fuera de servicio	Reazioni fuori servizio	Reações fora de serviço
A vide sans lest (ni train de transport) avec flèche et hauteur maximum.	Ohne Last, Ballast (und Transportachse), mit Maximalausleger und Maximalhöhe.	Without load, ballast (or transport axes), with maximum jib and maximum height.	Sin carga, sin lastre, (ni tren de transporte), flecha y altura máxima.	A vuoto, senza zavorra (ne assali di trasporto) con braccio massimo e altezza massima.	Sem carga (nem trem de transporte)- sem lastro com lança e altura máximas.

Courbes de charges

Lastkurven

Load diagrams

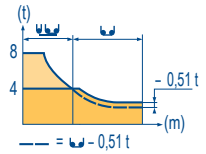
Curvas de cargas

Curve di carico

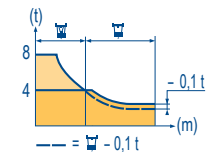
Curva de cargas

MAN 1

60 m	3,1	▶	13,6	15	17	20	22	24	26,1	27	30	32	35	37	40	42	45	47	50	52	55	57	60 m
▲▲▲			8	7,2	6,1	5	4,5	4	4	3,9	3,4	3,1	2,8	2,6	2,4	2,25	2,1	1,95	1,8	1,7	1,6	1,5	1,4 t
60 m	3,1	▶	15,6	17	20	22	25	27,5	29,9	31	32	35	37	40	42	45	47	50	52	55 m			
▲▲▲			8	7,2	5,9	5,3	4,5	4	4	3,8	3,7	3,3	3,1	2,8	2,7	2,45	2,3	2,15	2,05	1,9 t			
50 m	3,1	▶	18,6	20	22	25	27	30	32	33	36	37	40	42	45	47	50 m						
▲▲▲			8	7,4	6,6	5,6	5,1	4,5	4,2	4	4	3,9	3,5	3,3	3,1	2,9	2,7 t						
45 m	3,1	▶	20,8	22	25	27	30	32	35	36,8	40,1	42	45 m										
▲▲▲			8	7,5	6,4	6	5,2	4,8	4,3	4	4	3,8	3,5 t										
40 m	3,1	▶	20,8	22	25	27	30	32	35	36,8	40 m												
▲▲▲			8	7,5	6,4	6	5,2	4,8	4,3	4	4 t												
35 m	3,1	▶	20,8	22	25	27	30	32	35 m														
▲▲▲			8	7,5	6,4	6	5,2	4,8	4,3 t														
30 m	3,1	▶	20,8	22	25	27	30 m																
▲▲▲			8	7,5	6,4	6	5,2 t																



60 m	2,4	▶	13,9	15	17	20	22	24,8	25,2	27	30	32	35	37	40	42	45	47	50	52	55	57	60 m
▲▲▲			8	7,3	6,3	5,2	4,6	4	4	3,7	3,2	3	2,7	2,5	2,2	2,1	1,9	1,8	1,65	1,55	1,45	1,35	1,25 t
60 m	2,4	▶	15,6	17	20	22	25	27	28,5	29	32	35	37	40	42	45	47	50	52	55 m			
▲▲▲			8	7,4	6,1	5,5	4,7	4,3	4	4	3,5	3,2	3	2,7	2,5	2,3	2,2	2	1,9	1,75 t			
50 m	2,4	▶	18,6	20	22	25	27	30	32	34,1	34,8	37	40	42	45	47	50 m						
▲▲▲			8	7,4	6,6	5,6	5,1	4,7	4,3	4	4	3,7	3,4	3,2	2,9	2,8	2,55 t						
45 m	2,4	▶	21,2	22	25	27	30	32	35	37	38,2	38,9	42	45 m									
▲▲▲			8	7,7	6,6	6	5,3	5	4,5	4,2	4	4	3,6	3,35 t									
40 m	2,4	▶	21,2	22	25	27	30	32	35	37	38,2	38,9	40 m										
▲▲▲			8	7,7	6,6	6	5,3	5	4,5	4,2	4	4	3,9 t										
35 m	2,4	▶	21,2	22	25	27	30	32	35 m														
▲▲▲			8	7,7	6,6	6	5,3	5	4,5 t														
30 m	2,4	▶	21,2	22	25	27	30 m																
▲▲▲			8	7,7	6,6	6	5,3 t																



Lest de contre-flèche

Gegenauslegerballast

Counter-jib ballast

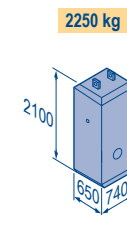
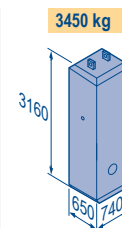
Lastre de contra flecha

Contrappeso

Lastros da contra lança

MAN 1

▲▲▲	▲▲▲	3450 kg	2250 kg	▲▲▲ (kg)
60 m	16 m	4	2	18 300
55 m	16 m	3	3	17 100
50 m	16 m	3	2	14 850
45 m	13 m	5	1	19 500
40 m	13 m	4	2	18 300
35 m	13 m	3	3	17 100
30 m	13 m	3	2	14 850



Lest de base

Grundballast

Base ballast

Lastre de base

Zavorra di base

Lastros da base

MAN 4

☐ 1,6 m	ZC 4230 ◀●▶	H (m)	35,1	30,1	20,1																			
	C	▲▲▲ (t)	80	80	80																			
	D	▲▲▲ (t)	-	80	80																			
☐ 1,6 m	ZD 4230 ◀●▶	H (m)	40,1	35,1	30,1	20,1																		
	C	▲▲▲ (t)	65	-	55	55																		
	D	▲▲▲ (t)	-	70	55	55																		
☐ 1,6 m	S 40 A ◀●▶	H (m)	42,9	39,6	36,2	34,6	32,9	29,6	24,6	19,6														
	C	▲▲▲ (t)	84	60	-	54	-	48	48	48														
	D	▲▲▲ (t)	-	-	84	-	66	48	48	48														
☐ 1,6 m	S 41 A ◀●▶	H (m)	47,9	44,6	39,6	34,6	29,6	24,6	19,6															
	C	▲▲▲ (t)	114	96	60	54	48	48	48															
	D	▲▲▲ (t)	-	-	108	72	48	48	48															
☐ 2 m	V 60 A ◀●▶	H (m)	57,5	54,1	50,8	47,4	45,8	44,1	40,8	35,8	30,8	25,8	20,8	15,8										
	C	▲▲▲ (t)	132	108	96	-	60	-	36	24	24	24	24	24										
	D	▲▲▲ (t)	-	-	-	132	-	108	84	48	24	24	24	24										
☐ 2 m	V 63 A ◀●▶	H (m)	62,7	59,3	56	54,3	51	46	41	36	31	26	21	16										
	C	▲▲▲ (t)	180	156	120	-	96	60	36	24	24	24	24	24										
	D	▲▲▲ (t)	-	-	-	180	156	120	84	48	24	24	24	24										

CITY CRANE MD 175 B



F
Nous consulter

D
Auf Anfrage

GB
Consult us

E
Consultarnos

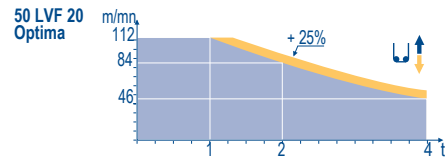
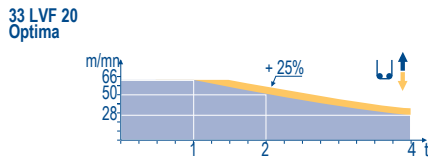
I
Consultateci

P
Consultar-nos

Mécanismes
Antriebe
Mechanisms
Mecanismos
Meccanismi
Mecanismos

MAN 2

		U					UU					ch - PS hp	kW		
	33 LVF 20 Optima	m/min	2,2 → 8,8 → 28 → 36 → 50 → 66						1,1 → 4,4 → 14 → 18 → 25 → 33			30	22	290 m	
		t	4 4 4 3 2 1						8 8 8 6 4 2						
	5 D3 V4	m/min	15 - 30 - 58										5	3,7	
	50 LVF 20 Optima	m/min	3,8 → 14,8 → 46 → 58 → 84 → 112						1,9 → 7,4 → 23 → 29 → 42 → 56			50	37	363 m	
		t	4 4 4 3 2 1						8 8 8 6 4 2						
	6 DVF 4	m/min	0-6 → 76										5,5	4	
	RCV 145	tr/min U/min rpm	0 → 0,8										2 x 6	2 x 4,4	
	ZC 4230 ZD 4230	RT 324	12,5 - 25										2 x 7	2 x 5,2	
	S 40 A	RT 324 R ≥ 10 m	12,5 - 25										2 x 7	2 x 5,2	
	S 41 A	RT 443 A1 2V R ≥ 10 m	15 - 30										4 x 5	4 x 3,7	
	V 60 A	RT 544 A1 2V R ≥ 13 m	13,5 - 27										4 x 7	4 x 5,2	
	V 63 A														
		CEI 38	IEC 38					kVA							
		400 V (+6% -10%) 50 Hz					33 LVF : 50 kVA 50 LVF : 70 kVA								



F

Levage
Distribution
Orientation
Translation

D

Heben
Katzfahren
Schwenken
Kranfahren

GB

Hoisting
Trolleying
Slewing
Travelling

E

Elevación
Distribución
Orientación
Traslación

I

Sollevamento
Distribuzione
Rotazione
Traslazione

P

Elevação
Distribuição
Rotação
Translação



Document commercial non contractuel. Pour toute information technique se référer à la notice correspondante.

Unverbindliches Vertriebsdokument. Für technische Informationen, siehe die entsprechenden Anweisungen.

This commercial document is not legally binding. For any technical information, please refer to the corresponding instructions.

Documento comercial non contractuel. Para cualquier información técnica, ver la noticia correspondiente.

Documento commerciale non vincolante, per tutte le informazioni tecniche fare riferimento al catalogo istruzioni.

Documento comercial não contractual. Para qualquer informação técnica complementar consultar as respectivas instruções.

Manitowoc
Crane CARE

POTAIN
Manitowoc Crane Group



Americas

Tel : +1 888 479 7278
Tel : +1 717 593 2000

Europe - Middle East - Africa

Tel : +33 (0) 4 72 81 50 00
Tel : +44 (0) 191 522 2000

Asia - Pacific

Tel : +65 6264 1188
Fax : +65 6862 4142

www.manitowoccrane.com

18, rue de Charbonnières - B.R.173
69132 ECULLY Cedex - France

Tél. : +33 (0) 4 72 18 20 20
Fax. : +33 (0) 4 72 18 20 00
www.manitowoccrane.com

CITY CRANE MD 175 B

Réf. 2004 03 MAN 4

Copyright.Reproduction interdite © POTAIN 2004

Réalisation Secotec